

# Programme officiel

Le réseau intercollégial  
des intervenants psychosociaux

Les rendez-vous

**ENSEMBLE, MAINTENIR  
L'ÉQUILIBRE POUR MIEUX INTERVENIR**

7 et 8 juin 2010  
Hôtel Château Laurier  
Québec



**Organisé en collaboration avec la Commission des affaires étudiantes de la Fédération des cégeps**  
Cette activité est rendue possible grâce à une subvention du ministère de l'Éducation, du Loisir et du Sport,  
du ministère de la Santé et des Services sociaux et d'une cotisation des collèves.

psychologues  
éducateurs spécialisés  
travailleurs sociaux  
conseillers

## Membres

du comité de travail sur la création  
du Réseau intercollégial des intervenants psychosociaux

**Jacques Barrette**, directeur des affaires étudiantes, Collège Montmorency

**Steve Bastien**, travailleur social, Collège Lionel-Groulx

**Sylvie Beauchamp**, psychologue, Cégep de Jonquière

**Mario Beaulieu**, technicien en travail social, Cégep de Sainte-Foy

**Louise Bédard**, directrice intérimaire des affaires étudiantes et des communications, Cégep de Sainte-Foy

**Claude Boutin**, directrice des affaires étudiantes et des communications, Cégep de Sainte-Foy

**Julie Cloutier**, travailleuse sociale, Cégep de Sherbrooke

**Valérie Croft**, psychologue, Cégep de Lévis-Lauzon

**Isabelle Déry**, psychologue, Cégep de Sherbrooke

**Nicolas Desbiens**, conseiller à la vie étudiante, Cégep de Sainte-Foy

**Carole Martel**, directrice à la direction de la vie étudiante et aux services auxiliaires, Collège Lionel-Groulx

**Julie Morel**, psychologue, Cégep de Saint-Laurent

**Marion Murphy**, conseillère en orientation et en formation scolaire, Collège Dawson

**Sara Paris**, travailleuse sociale, Cégep André-Laurendeau

**Véronique Raymond**, responsable de la Commission des affaires étudiantes, Fédération des cégeps

**André Roy**, directeur adjoint des études, Cégep Beauce-Appalaches

**France Turgeon**, directrice des services aux étudiants, Cégep de Sherbrooke

**Caroline Villeneuve**, animatrice du Réseau intercollégial des intervenants psychosociaux, Fédération des cégeps

psychoéducateurs  
infirmières  
sexologues  
techniciens en travail social  
animateurs de milieu

## ENSEMBLE, MAINTENIR L'ÉQUILIBRE POUR MIEUX INTERVENIR

### *Mot de la présidente*

#### du comité de travail sur la création du Réseau intercollégial des intervenants psychosociaux



Chers intervenantes et intervenants,

Il me fait plaisir de vous convier à ce premier rendez-vous du Réseau intercollégial des intervenants psychosociaux dont la création s'inscrit dans les suites des orientations prises par la Commission des affaires étudiantes de la Fédération des cégeps en juin 2008.

Au cours des dernières années, les collèges ont mené plusieurs actions autour de la problématique du suicide, au plan local comme provincial, notamment : la mise sur pied de cellules de pairs aidants, la formation de sentinelles dans les collèges, l'organisation de semaines thématiques et de colloques, et la réalisation d'une vaste campagne de sensibilisation autour de la Déclaration pour la prévention du suicide. À travers la mise sur pied de ce Réseau intercollégial des intervenants psychosociaux, la Commission des affaires étudiantes souhaite pouvoir maximiser de telles initiatives et faire un pas de plus en allant au-delà de la problématique du suicide pour toucher de façon plus globale les différents aspects et problématiques de la santé psychosociale des étudiants : la santé mentale, les troubles alimentaires, la cyberdépendance, la sexualité, etc. Et surtout, répondre à un besoin exprimé par les intervenants eux-mêmes de briser l'isolement.

Aussi espérons-nous que celui-ci permettra de satisfaire ces attentes. C'est dans cet esprit que le comité de travail formé d'intervenants psychosociaux – vos collègues – et de responsables des affaires étudiantes de divers collèges, ainsi que de votre animatrice, Caroline Villeneuve, a été mis sur pied afin d'orienter la création de ce Réseau et de concocter le programme de ce premier rendez-vous. Ce dernier se veut une occasion de vous ressourcer, de vous outiller, de vous faire partager et de vous permettre de revoir ou de découvrir des collègues qui partagent votre réalité professionnelle.

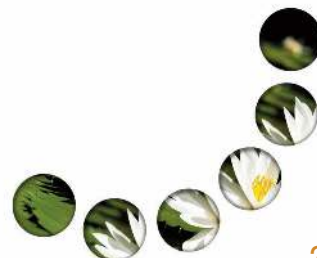
En ce sens, une grande place sera faite au partage d'expériences et aux discussions. Il sera également l'occasion de préciser les valeurs, les objectifs et le mode de fonctionnement du Réseau et de définir les grands enjeux actuels reliés à la pratique des intervenants en contexte collégial qui seront au cœur des activités du Réseau pour la prochaine année.

Soyez nombreux à participer à ces journées qui visent à ce qu'**Ensemble, nous maintenions l'équilibre pour mieux intervenir.**

A stylized, handwritten signature in black ink that reads "France Turgeon". The signature is fluid and extends to the right with a long horizontal stroke.

**France Turgeon**

Présidente du comité de travail sur la création du Réseau intercollégial des intervenants psychosociaux  
Directrice des services aux étudiants au Cégep de Sherbrooke



Vers une communauté de pratique...

## ENSEMBLE, MAINTENIR L'ÉQUILIBRE POUR MIEUX INTERVENIR

### *Mot de l'animatrice*

du Réseau intercollégial des intervenants psychosociaux



Chers collègues,

Bienvenue à ce premier rendez-vous du Réseau intercollégial des intervenants psychosociaux! C'est avec un réel plaisir que le comité de travail vous a préparé cette première activité de ressourcement. Comme le propose le thème du colloque, nous souhaitons vous offrir une occasion de ralentir et de prendre du recul par rapport à vos interventions, par rapport à vous-même.

Ce premier rendez-vous vise aussi à mieux faire connaissance et, ensemble, à se donner des moyens pour mieux répondre aux défis que posent certaines problématiques nouvelles, complexes et multidimensionnelles. Le Réseau pourra miser sur le partage d'expertises et sur toute la richesse qu'apporte la « cohabitation » de plusieurs disciplines en lien avec les différents aspects liés à la santé psychosociale des jeunes.

Comment pouvons-nous favoriser le soutien et l'entraide entre nous? Comment briser l'isolement vécu par certains? Comment inspirer la pratique et faciliter l'échange de connaissances et de savoir-faire particuliers à la réalité collégiale? Ce sont quelques questions auxquelles nous tenterons de répondre.

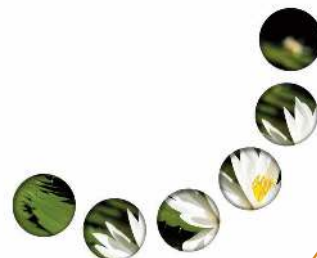
Au plaisir de vous y retrouver sous peu!

Et pour ceux et celles qui ne peuvent se joindre à nous à cette occasion, je vous dis : « à bientôt » dans notre nouvel espace virtuel!

A handwritten signature in black ink that reads "Caroline Villeneuve".

**Caroline Villeneuve**

Animatrice du Réseau intercollégial des intervenants psychosociaux  
Fédération des cégeps



Vers une communauté de pratique...

## ENSEMBLE, MAINTENIR L'ÉQUILIBRE POUR MIEUX INTERVENIR

### *Survole de la programmation*

#### Lundi 7 juin 2010

- 9 h 30 **Accueil**  
Café et viennoiseries
- 10 h **Allocution d'ouverture suivie d'une présentation**
- 10 h 30 **Conférence d'ouverture**
- 12 h **Dîner**
- 13 h 30 **Première série d'ateliers**
- 15 h **Pause**
- 15 h 30 **Deuxième série d'ateliers**
- 17 h **Cocktail dînatoire**

#### Mardi 8 juin 2010

- 8 h 30 **Présentation**
- 9 h 30 **« World café »**
- 10 h 30 **Pause gourmande**
- 11 h **Conférence de clôture**
- 12 h 45 **Allocution de clôture**
- 13 h **Dîner libre**



## ENSEMBLE, MAINTENIR L'ÉQUILIBRE POUR MIEUX INTERVENIR

### Programmation détaillée

#### Lundi 7 juin 2010

9 h 30 ACCUEIL DES PARTICIPANTS  
**Café et viennoiseries**



10 h ALLOCUTION D'OUVERTURE  
**Mot de bienvenue**  
France Turgeon, présidente du comité de travail sur la création du Réseau et directrice des services aux étudiants au Cégep de Sherbrooke

10 h 15 PRÉSENTATION  
**Prendre soin de nous à travers la communauté de pratique :  
les bases du fonctionnement de notre réseau**  
Caroline Villeneuve, animatrice du Réseau intercollégial des intervenants psychosociaux, Fédération des cégeps

10 h 30 CONFÉRENCE D'OUVERTURE  
**« Habiter son espace »**  
Pierre Thibault, architecte et professeur à l'Université Laval, auteur du livre *Les maisons nature*  
**Présentation** Réflexion sur l'importance de l'espace dans la façon de vivre ensemble, l'interrelation entre l'espace réel et virtuel et l'intervention. Monsieur Thibault est convaincu que l'espace nous conditionne et nous transforme plus qu'on ne le croit. Il soulève l'importance des saisons au Québec et de leur impact sur les notions de temps et d'espace. Ce phénomène est, selon lui, encore très peu exploité dans l'architecture d'aujourd'hui. Il questionne aussi notre responsabilité de créer un environnement propice au mieux-être et à la rencontre.  
[www.pthibault.com](http://www.pthibault.com)



12 h DÎNER  
Selon la température : pique-nique champêtre sur les Plaines d'Abraham ou Slow-food à l'intérieur

13 h 30 ATELIERS (Référez-vous à votre sélection)  
**Dans mon baluchon...**  
**Présentation** Session d'échanges d'idées et de psycho-troc : stratégies et projets inspirants à prix d'aubaine pour remplir son baluchon! Ateliers animés proposant un panel d'intervenants de différents collèges présentant des idées, des outils, des projets, suivis d'échanges entre les participants invités à partager leurs propres expériences.

15 h PAUSE

15 h 30 ATELIERS (Référez-vous à votre sélection)  
**Dans mon baluchon...**

17 h COCKTAIL DÎNATOIRE SUR LA TERRASSE  
**SLAM sur l'usure de compassion**  
David Goudreault  
Travailleur social, poète, rappeur et slameur



## ENSEMBLE, MAINTENIR L'ÉQUILIBRE POUR MIEUX INTERVENIR

### Programmation détaillée

**Mardi 8 juin 2010**

8 h 30 PRÉSENTATION

**1+1= 3 : Les gains associés au réseautage**

Nicole Perreault, animatrice du réseau REPTIC regroupant les conseillers pédagogiques TIC du réseau collégial.

Présentation Démonstration pratique à l'aide de thématiques pertinentes à la pratique des intervenants psychosociaux en milieu collégial.



9 h 30 « WORLD CAFÉ »

**Les enjeux actuels reliés à la pratique des intervenants psychosociaux en contexte collégial**

Présentation Au cours d'une session d'échanges dans une ambiance de café urbain, les intervenants sont invités à identifier les enjeux qui sont ceux de leur pratique en milieu collégial et qui pourront orienter les thématiques à aborder par le Réseau au cours de la prochaine année.

10 h 30 PAUSE GOURMANDE

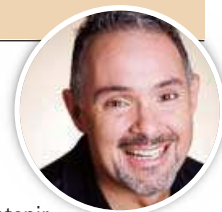
11 h CONFÉRENCE DE CLÔTURE

**« Habiter ses gestes, habiter sa vie »**

Rémi Tremblay, conférencier, motivateur, fondateur d'Esseleadership et co-auteur de plusieurs livres dont le dernier s'intitule *J'ai perdu ma montre au fond du lac*

Présentation Réflexion sur l'importance de conserver une tranquillité d'esprit pour mieux vivre et intervenir dans un monde de plus en plus complexe. Maintenir un état de tranquillité favorise celle des autres et rend ainsi gestes et interventions plus utiles. Monsieur Tremblay propose une façon de vivre en cohérence avec soi-même, en harmonie avec son essence.

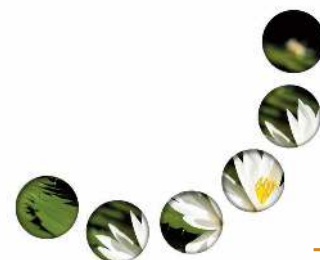
[www.esseleadership.ca](http://www.esseleadership.ca)



12 h 45 ALLOCUTION DE CLÔTURE

13 h DÎNER LIBRE

**Place aux micro-réseaux!**



## ENSEMBLE, MAINTENIR L'ÉQUILIBRE POUR MIEUX INTERVENIR

### *Dans mon baluchon!* Description des ateliers

#### 1. L'USURE DE COMPASSION : EN RECONNAÎTRE LES SIGNES POUR MAINTENIR L'ÉQUILIBRE

« Compatir », c'est souffrir avec... Dans ce contexte, « l'usure de compassion », guetterait ceux et celles qui sont régulièrement en contact avec la souffrance d'autrui. Cette « usure » est-elle inévitable? Comment la reconnaître et la prévenir? Quelles sont les stratégies à se donner pour maintenir l'équilibre? Quelles sont les distinctions entre l'empathie, l'identification et la compassion?

**Première panéliste :** Valérie Croft, psychologue au Cégep de Lévis-Lauzon

Réflexion personnelle sur les moyens formels et informels à se donner et les stratégies à mettre en place pour rester vigilant devant le risque d'usure. Comment se créer un espace pour demeurer empathique et éviter l'épuisement?

**Deuxième panéliste :** Daniel Beaulieu, intervenant au Collège Lionel-Groulx et au Carrefour d'hommes en changement (CHOC)

**Troisième panéliste :** Marcel Pellerin, animateur à la vie spirituelle et communautaire au Cégep de Sainte-Foy  
« Quand ton puit se vide, tu as le choix entre le remplir ou trouver la fissure par laquelle l'eau s'est échappée. » Proposition d'une réflexion personnelle sur le thème de l'usure de compassion et de l'épuisement.

**Animatrice :** Véronique Raymond, responsable de la Commission des affaires étudiantes à la Fédération des cégeps

#### 2. PONTS, PASSERELLES, PARTENARIATS ET OFFRE DE SERVICES : DES EXPÉRIENCES À PARTAGER

Modèles d'ententes de collaboration entre les collèges et les organismes de la santé et du milieu communautaire, sur le plan local ou régional, qui permettent de mieux soutenir les interventions et de répondre aux besoins diversifiés de la clientèle au collégial.

**Premiers panélistes :** Mélanie Boisvert et Jean-Philippe Pépin-Filion, psychologues au Cégep Limoilou

Présentation de l'entente de partenariat pour l'accès, la continuité et la complémentarité des services entre les CSSS et trois cégeps de la rive-nord de Québec. Survol des ententes locales entre le Cégep Limoilou et divers organismes externes en santé mentale.

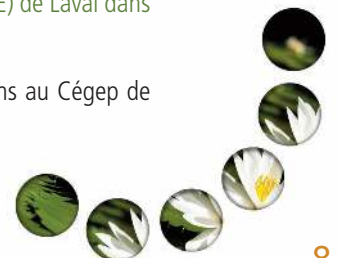
**Deuxième panéliste :** Francine Duquette, directrice des affaires étudiantes au Cégep Marie-Victorin

Présentation des démarches réalisées par le cégep pour l'obtention de services de santé sur le campus et qui ont mené à l'établissement d'un consensus entre les partenaires institutionnels et communautaires sur l'état de santé et de bien-être de la population de la Pointe de l'Île de Montréal et à l'identification de priorités en matière de santé et de bien-être pour une période de cinq ans.

**Troisième panéliste :** Frédérick Lapointe, agent de service social et sexologue au Collège Montmorency

Présentation des diverses collaborations entre le Collège Montmorency et plusieurs partenaires du réseau de la santé et du secteur communautaire. Il sera notamment question des ententes conclues avec le CSSS du territoire Laval et des partenariats établis avec la ville et la conférence régionale des élus (CRÉ) de Laval dans le cadre du Défi Laval Actif.

**Animatrice :** Louise Bédard, directrice intérimaire des affaires étudiantes et des communications au Cégep de Sainte-Foy





# Dans mon baluchon!

## Description des ateliers (suite)

### 3. LE RÔLE DES INTERVENANTS PSYCHOSOCIAUX AU SEIN DES COLLÈGES

L'intervention psychosociale fait référence à diverses fonctions et expertises au sein des collèges. Quelle place occupent les intervenants au sein des établissements? Quel est leur rôle au sein des différentes équipes et directions au-delà de la pratique de l'intervention? Comment font-ils évoluer le milieu et comment leur rôle évolue-t-il en fonction des changements du milieu?

**Première panéliste :** Sara Paris, travailleuse sociale au Cégep André-Laurendeau

L'art de déranger les structures sans déroger de sa mission première auprès de l'étudiant! Survol d'expériences de travail en équipe et de réalisations qui remettent en question les structures habituelles, telles que la création d'une équipe multidisciplinaire et la participation des intervenants psychosociaux à l'équipe de coordination des mesures d'urgences.

**Deuxième panéliste :** Julie Cloutier, travailleuse sociale au Cégep de Sherbrooke

Le travail en interdisciplinarité et l'intervention-milieu à travers les différents volets suivants : gestion des crises, coaching du personnel et des tiers, formation de sentinelles, travail de corridor. Comment la complémentarité de deux approches professionnelles (travailleurs sociaux et psychologues) a permis de renouveler et de diversifier l'offre de services tout en rendant l'aide psychosociale plus visible et intégrée.

**Troisième panéliste :** personne-ressource à confirmer

L'évolution du rôle de l'intervenant dans la perspective du multiculturalisme. Nouvelle réalité, nouveau rôle?

**Animateur :** Steve Bastien, travailleur social au Collège Lionel-Groulx

### 4. LA GESTION DES SITUATIONS DE CRISES ET DES URGENCES : MODÈLES D'INTERVENTION PROMETTEURS

Mise en parallèle de modèles d'intervention en situation de crises et d'urgence développés par des intervenants expérimentés dans certains collèges. Comment mieux exercer son rôle d'intervenant pour mieux répondre aux besoins de la clientèle et mieux gérer la crise dans le milieu?

**Premier panéliste :** David Goudreault, travailleur social au Cégep de Sherbrooke, formateur accrédité et coach de formateurs pour l'Association québécoise de prévention du suicide

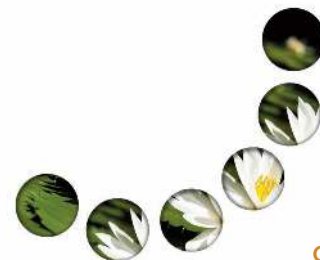
Présentation du modèle développé par l'équipe d'intervenants du cégep afin de répondre aux situations de crise. Regard sur l'évaluation du potentiel suicidaire et la dangerosité auprès de la clientèle étudiante. Comment réduire le malaise et clarifier le mode d'intervention à privilégier afin d'assurer la sécurité de l'autre et sa propre quiétude d'esprit.

**Deuxième panéliste :** Marion Murphy, conseillère en orientation et en information scolaire au Collège Dawson

La mise en place des mécanismes élaborés par l'équipe d'intervenants pour assurer leur propre sécurité et celle des personnes qui présentent des signes de danger pour elles-mêmes ou pour les autres et l'actualisation du protocole d'intervention dans les situations de crise et de détresse psychologique (Proposed Emergency Protocole When Dealing with Students in Mental Health Crisis).

**Troisième panéliste :** personne-ressource à confirmer

**Animateur :** Mario Beaulieu, technicien en travail social au Cégep de Sainte-Foy



# Dans mon baluchon!

## Description des ateliers (suite)

### 5. L'ÉVOLUTION DES PRATIQUES D'INTERVENTION PSYCHOSOCIALE EN MILIEU COLLÉGIAL : APPROCHES CRÉATIVES ET CLIENTÈLES EN TRANSITION

Quelles sont les particularités de l'intervention psychosociale en milieu collégial auprès des populations étudiantes, clientèles « de passage »? Quels sont les défis de l'intervention dans le contexte où les problématiques sont multiples et où les clientèles présentent de nouvelles caractéristiques? Peut-on s'inspirer de projets novateurs pour intervenir de façon créative auprès de cette clientèle?

**Premiers panéliste :** Nancy Dumont, Étienne Giguère et Annick Minville, techniciens en travail social au Cégep Limoilou

Présentation de la campagne de sensibilisation et de prévention portant sur différentes problématiques psychosociales réalisée à l'automne 2009 au Cégep Limoilou à l'aide d'affiches originales. Cette campagne avait pour but d'informer toute la communauté étudiante de la présence et de la disponibilité de ses trois techniciens en travail social. Les retombées sont probantes!

**Deuxième panéliste :** Philippe Boucher, psychoéducateur au Cégep de St-Jérôme

Présentation de différents projets visant à sensibiliser la communauté collégiale aux réalités vécues par la clientèle ayant des limitations fonctionnelles non apparentes : semaine d'activités visant une sensibilisation aux clientèles émergentes, ateliers de conscientisation offerts au personnel enseignant, activités d'accueil ciblées, et autres.

**Troisièmes panélistes :** Jacques Bigaouette, intervenant communautaire, et Marie-Claude Breton, psychologue au Cégep de Sainte-Foy

Présentation d'un projet réalisé par l'équipe d'intervention psychosociale visant la promotion de l'estime de soi. Survol des divers moyens mis en place pour accroître le niveau d'estime de soi des étudiants et des outils développés dans le cadre de cette campagne : la collection *Suis-je du genre*, l'activité *Belle journée pour étendre*, la campagne *Héros de chez nous* et *Les Miroirs parlants*.

**Animatrice :** France Turgeon, directrice des services aux étudiants au Cégep de Sherbrooke





## Le réseau intercollégial des intervenants psychosociaux

### Les rendez-vous

## ENSEMBLE, MAINTENIR L'ÉQUILIBRE POUR MIEUX INTERVENIR

7 et 8 juin 2010  
Hôtel Château Laurier  
Québec

## Réservation



### Hôtel Château Laurier Québec

1220, Place George-V Ouest, Québec, QC, G1R 5B8

Toutes les réservations se font individuellement, par téléphone, en composant le 1-800-463-4453, ou par courriel à l'adresse suivante : [reservation@vieuxquebec.com](mailto:reservation@vieuxquebec.com) en mentionnant que vous faites partie du groupe #3775.

Les tarifs par nuitée en occupation simple sont de 129 \$ (taxes en sus) pour la chambre économique (tarif européen) et de 149 \$ (taxes en sus) pour la chambre régulière. En occupation double, il faut ajouter 20 \$ par personne additionnelle par nuit. Pour bénéficier de ces tarifs avantageux, **vous devez réserver votre chambre avant le 14 mai 2010.**

**Nous vous suggérons de réserver votre chambre rapidement.**

Voici l'hyperlien afin de visiter les lieux : [www.vieux-quebec.com/fr/laurier/reunions-receptions/](http://www.vieux-quebec.com/fr/laurier/reunions-receptions/)

#### Stationnement :

Avec hébergement : service de valet disponible, entrées et sorties illimitées, 19 \$ par nuit, plus taxes

Sans hébergement : 6 h à 18 h : maximum 16 \$

18 h à 6 h : maximum 10 \$ plus taxes

Période de 24 heures : maximum 19 \$ plus taxes